



**КОМИТЕТ ИМУЩЕСТВЕННЫХ ОТНОШЕНИЙ  
АДМИНИСТРАЦИИ ПЕРМСКОГО МУНИЦИПАЛЬНОГО ОКРУГА**

**РЕШЕНИЕ**

о размещении объектов № 2950

Пермский край  
Пермский округ

30.09.2024

Комитет имущественных отношений администрации Пермского муниципального округа разрешает ООО "Мневники" (ИНН 7734658269, ОГРН 1117746451932)

размещение объекта «проезды, в том числе вдольтрассовые, и подъездные дороги, для размещения которых не требуется разрешения на строительство» на землях государственная собственность на которые не разграничена на срок 11 месяцев

Местоположение: Пермский край, Пермский муниципальный округ, д. Нестюково

Особые условия использования:

Без права возведения объектов капитального строительства, без права возведения ограждения, с правом свободного доступа неограниченного круга лиц.

В соответствии с абз. 2 п. 8.2. Положения о порядке и условиях размещения объектов на землях или земельных участках, находящихся в государственной или муниципальной собственности, на территории Пермского края без предоставления земельных участков и установления сервитутов, публичного сервитута, утвержденного постановлением Правительства Пермского края от 22.07.2015 № 478-п, при прекращении действия решения о размещении объектов размещенные объекты демонтируются заявителем за счет собственных средств в срок не позднее 14 календарных дней с даты получения письма Комитета имущественных отношений администрации Пермского муниципального округа о прекращении действия решения о размещении объектов.

Заместитель председателя комитета



(подпись, печать)

М.В. Королева

**Схема предполагаемых к использованию земель или части земельного участка**

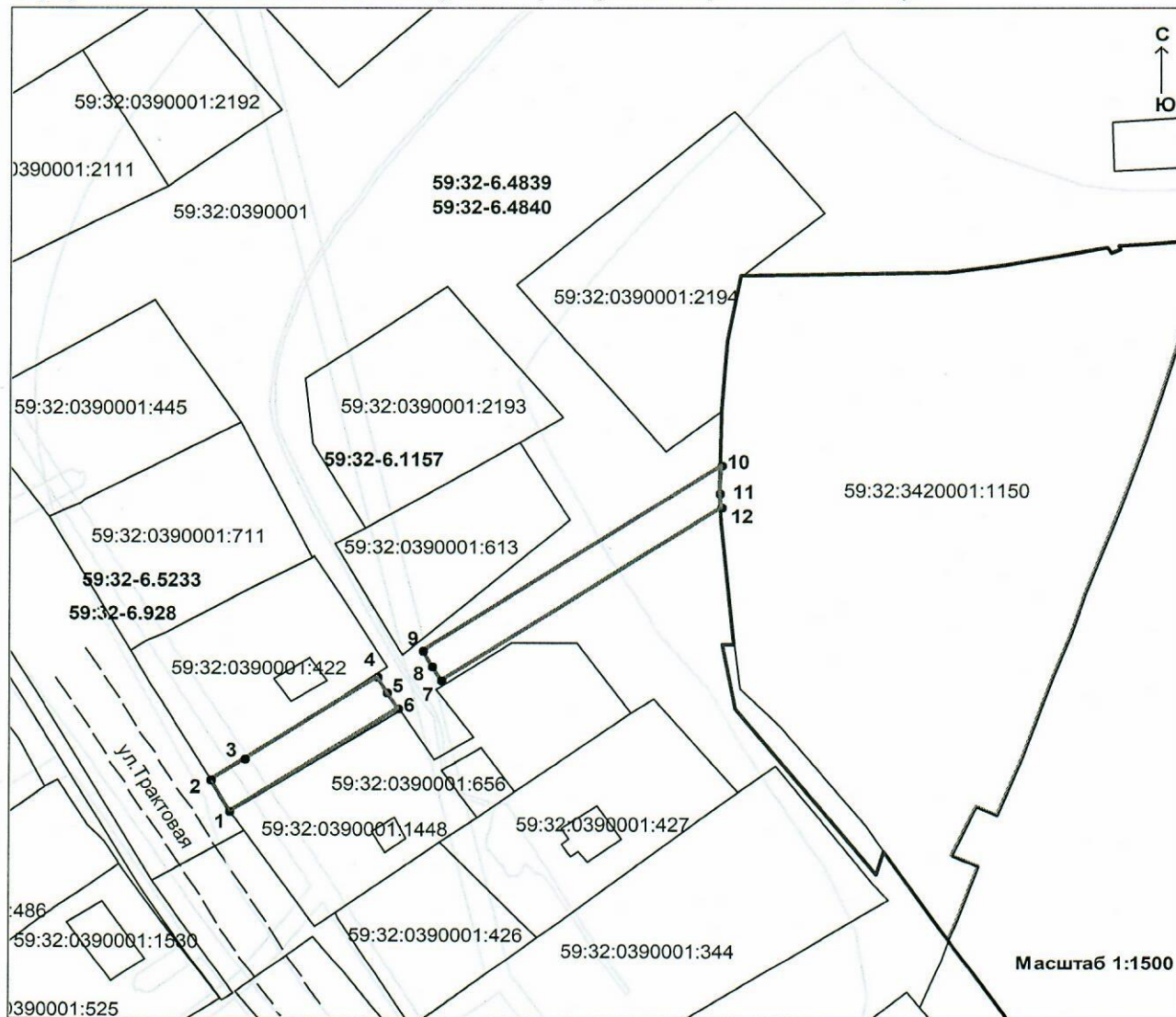
**Объект:** проезды, в том числе вдольтрассовые, и подъездные дороги, для размещения которых не требуется разрешения на строительство

**Местоположение:** Пермский край, Пермский муниципальный округ, д.Нестюково

**Площадь земель или части земельного участка, кв.м.:** 925

**Категория земель:** земли населенных пунктов

**Вид разрешенного использования земельного участка:** градостроительные регламенты не действуют



**Условные обозначения:**

- граница предполагаемых к использованию земель, земельного участка или части земельного участка;
- граница участка, сведения о которой имеются в ЕГРН;
- граница зоны с особыми условиями использования территории;
- граница кадастрового квартала;
- граница населенного пункта;

59:32:0390001 номер кадастрового квартала;

• характерная точка границ земель или части земельного участка;

59:32-6.928 учетный номер зоны с особыми условиями использования территории;

59:32:0390001:613 кадастровый номер земельного участка, сведения о котором внесены в ЕГРН

Обозначение характерных точек границы	Координаты, МСК-59	
	X	Y
1	503427.31	2233046.27
2	503434.24	2233042.24
3	503439.04	2233049.51
4	503457.63	2233077.41
5	503454.35	2233079.15
6	503450.82	2233081.58
7	503427.31	2233046.27
8	503456.99	2233090.83
9	503460.05	2233088.70
10	503463.84	2233086.73
11	503505.98	2233149.95
12	503499.52	2233149.80
12	503496.33	2233149.91
7	503456.99	2233090.83

Заявитель \_\_\_\_\_ /

МП

(Подпись, расшифровка подписи)

(для юридических лиц

и индивидуальных предпринимателей)